

10 moeilijke vragen over de eerstegraads- of lineaire functie (rechten)

A. 2915

De richtingscoëfficiënt van een stijgende rechte die een hoek van 60° maakt met de x-as is gelijk aan

- 1) 1,5 2) 2 3) $\sqrt{3}$ 4) $\frac{4}{3}$ 5) $\frac{\pi}{3}$

B. 0005

Welke rechte is de meest horizontale ?

- 1) $y = \frac{(4-3x)}{5}$ 2) $y = x$ 3) $y = \frac{1}{9} - x$
 4) $y = \frac{x}{2}$ 5) $y = -4x$

C. 1644

De rechte met vergelijking $y = -3x + 6$ snijdt de X-as in het punt a en de Y-as in het punt b. De oppervlakte van de driehoek oab (o=oorsprong assenstelsel) is gelijk aan

- 1) 6 2) 9 3) 12 4) 15 5) 18

D. 1651

Het verband tussen het aantal (y) graden Fahrenheit en het aantal (x) graden Celcius wordt gegeven door

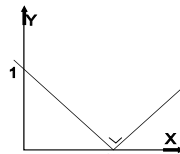
$y = 1,8x + 32$. Bij welke temperatuur is het aantal graden Celcius gelijk aan het aantal graden Fahrenheit?

- 1) -40° 2) $-17,77..^\circ$ 3) 0° 4) 32° 5) 212°

E. 0190

Hiernaast werd de functie getekend die x afbeeldt op

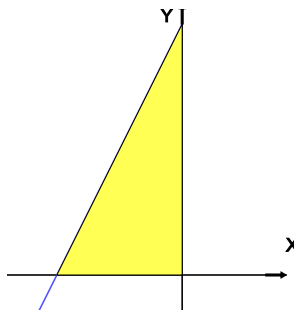
- 1) $|x|+1$ 2) $|x|-1$ 3) $|x+1|$
 4) $|x-1|$ 5) $(x-1)^2$



F. 1674

De gele driehoek heeft 2 en 4 als rechthoekszijden. De vergelijking van de schuine zijde is

- 1) $y = -2x - 2$
 2) $y = 2x - 2$
 3) $y = -2x + 2$
 4) $y = 2x + 4$
 5) $y = -2x + 4$



G. 0319

De rechte door 0 die loodrecht staat op $2x + 4y = 2$ heeft als vergelijking :

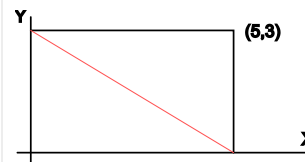
- 1) $y = 2$ 2) $y = 2x$
 3) $y = 2x + 2$ 4) $y = -2x$
 5) geen van de vorige

H. 0327

Als we de rechte met vgl. $y = 2x - 6$ spiegelen t.o.v. de x-as, dan is de nieuwe vergelijking

- 1) $y = 2x + 6$
 2) $-y = 2x + 6$
 3) $y = -2x + 6$
 4) $y = -2x - 6$
 5) $y = -\frac{1}{2}x + 6$

I. 1934



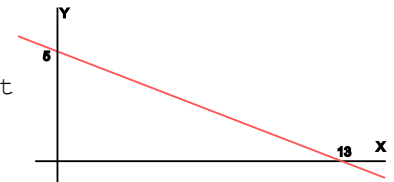
De diagonaal van deze rechthoek heeft als vergelijking

- 1) $\frac{x}{3} + \frac{y}{5} = 1$ 2) $\frac{x}{3} - \frac{y}{5} = 1$
 3) $\frac{x}{5} + \frac{y}{3} = 1$ 4) $\frac{x}{5} - \frac{y}{3} = 1$
 5) geen van de vorige

J. 1959

Een rechte snijdt de x-as in (13,0) en de y-as in (0,5). Welk punt ligt er nog op die rechte?

- 1) (5,3) 2) (8,2)
 3) (13,5) 4) $(\frac{1}{13}, \frac{1}{5})$



- 5) (-13,10)

Op basis van eerder gehouden toetsen kan ik vaststellen :

Gemakkelijkste vragen : C D

Moeilijkste vragen : J H

Meeste blanco 's bij : A C D I J

Op C en D na hebben alle vragen uitstekende alternatieven.

Over F heb ik geen informatie.

Antwoordrooster :

A	2915	3
B	0005	4
C	1644	1
D	1651	1
E	0190	4
F	1674	4
G	0319	2
H	0327	3
I	1934	3
J	1959	5