

10 vragen over de lineaire functie (rechten) - gemiddelde moeilijkheidsgraad

A. 1630

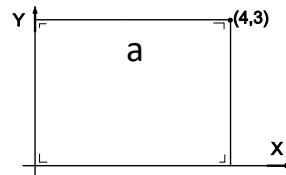
Welke van de volgende vier functies is geen lineaire functie?
De functie die

- 1) de straal van een cirkel omzet in de omtrek van die cirkel (met domein \mathbb{R}^+)
- 2) de straal van een cirkel omzet in de oppervlakte van die cirkel (met domein \mathbb{R}^+)
- 3) de temperatuur in $^{\circ}\text{C}$ omzet in $^{\circ}\text{F}$
- 4) x omzet in $\frac{2(x-3)}{5}$
- 5) geen van de vorige want het zijn allemaal lineaire functies.

B. 1932

De rechte a heeft als vergelijking

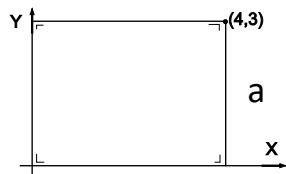
- 1) $y = 4$
- 2) $y = 3(x - 3)$
- 3) $x = 3$
- 4) $x - 4 = 0$
- 5) $y = 3$



C. 1931

De cartesische vergelijking van de rechte a is

- 1) $x = 4$
- 2) $x = 3$
- 3) $y - 3 = 0$
- 4) $y = 4$
- 5) $y - 4 = x$



D. 0198

Wat is de nulwaarde (ook nulpunt genoemd) van de lineaire functie die x afbeeldt op $\frac{5}{8}x - 1$?

- 1) -1
- 2) 0
- 3) $\frac{8}{5}$
- 4) $-\frac{5}{8}$
- 5) $-\frac{8}{5}$

E. 0962

Een rechte evenwijdig met de 2^{de} bissectrice is bijvoorbeeld

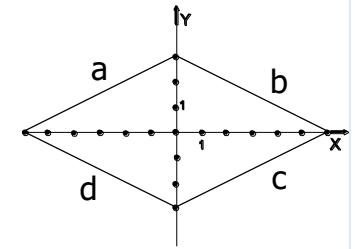
- 1) $y = x$
- 2) $y = -2x$
- 3) $y = x + 1$
- 4) $x = y + 1$
- 5) $x + y = 5$

F. 0688

Welke rechte heeft t.o.v. het georthonormeed assenstelsel

de vergelijking $y = -\frac{x}{2} + 3$?

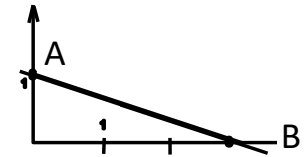
- 1) a
- 2) b
- 3) c
- 4) d
- 5) de 1^{ste} bissectrice



G. 0352

De richtingscoëfficiënt van de schuine rechte AB is

- 1) -1
- 2) -3
- 3) 3
- 4) $\frac{1}{3}$
- 5) $-\frac{1}{3}$



H. 0330

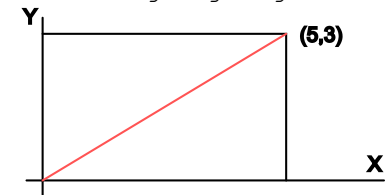
Als we de rechte met vgl. 1) $y = 2x + 3$
 $y = 2x - 3$ spiegelen t.o.v. de x -as, dan is de nieuwe vergelijking

- 2) $y = 3x - 2$
- 3) $y = -2x - 3$
- 4) $y = -2x + 3$
- 5) $x = 2y - 3$

I. 1933

De diagonaal van deze rechthoek heeft als vergelijking

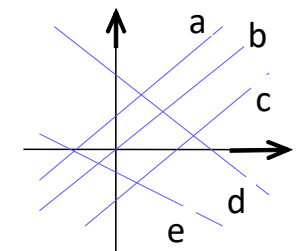
- 1) $y = \frac{3}{5}x + 6$
- 2) $y = \frac{3}{5}x - 6$
- 3) $y = \frac{5}{3}x$
- 4) $3x + 5y = 0$
- 5) $3x - 5y = 0$



J. 1672

Welke rechte heeft een vergelijking $y = mx + q$ waarbij zowel m als q strikt positief zijn?

- 1) a
- 2) b
- 3) c
- 4) d
- 5) e



Antwoordrooster

Op basis van uitslagen van vroegere toetsen kan ik vaststellen:

GEEN uitgesproken zeer gemakkelijke vragen

Gemakkelijkste vragen : B C D F

Moeilijkste vragen : A G I J

Meeste blanco's bij : A I

G heeft zeer goede alternatieven

Meest in het oog springende **foutieve alternatieven** : G4 J2

A	1630	2
B	1932	5
C	1931	1
D	198	3
E	962	5
F	688	2
G	352	5
H	330	4
I	1933	5
J	1672	1